



Governo Municipal  
**URUBURETAMA**  
Novas ideias para mudar



**LEVANTAMENTO GEOREFERENCIADO DAS ROTAS DO TRANSPORTE  
ESCOLAR DO MUNICÍPIO DE URUBURETAMA - CEARÁ.**

Uruburetama, 28 de fevereiro de 2022.

MAX WENZEL LIMA CINHA DOS SANTOS  
ENGENHEIRO CIVIL  
CREA-CE 32990/01 CNP 0610.05101

Rua Farmacêutico Jose Rodrigues Nº 229 – Centro – CEP: 62.650-000 Uruburetama / Ceará  
CNPJ nº 30.755.301/0001-96 / [www.uruburetama.ce.gov.br](http://www.uruburetama.ce.gov.br) / e-mail: [educacao@uruburetama.ce.gov.br](mailto:educacao@uruburetama.ce.gov.br)



Governo Municipal  
**URUBURETAMA**  
Novas ideias para mudar



**LEVANTAMENTO GEOREFERENCIADO DAS ROTAS DO TRANSPORTE  
ESCOLAR DO MUNICIPIO DE URUBURETAMA - CEARÁ.**

Uruburetama, 28 de fevereiro de 2022.

MAX WENDELTON SILVA DOS SANTOS  
ENGENHEIRO CIVIL  
CREA-CE 32950/RNP 0611935/01

Rua Farmacêutico Jose Rodrigues Nº 229 – Centro – CEP: 62.650-000 Uruburetama / Ceará  
CNPJ nº 30.755.301/0001-96 / [www.uruburetama.ce.gov.br](http://www.uruburetama.ce.gov.br) / e-mail: [educacao@uruburetama.ce.gov.br](mailto:educacao@uruburetama.ce.gov.br)



## ÍNDICE

- 1 – APRESENTAÇÃO
- 2 – LOCALIZAÇÃO DO MUNICÍPIO.
- 3 – DESCRIÇÃO DO SISTEMA VIARIO DA SEDE E LOCALIDADES.
- 4 – MEMORIAL DESCRITIVO DAS ROTAS.





Governo Municipal  
**URUBURETAMA**  
Novas ideias para mudar



## 1 – APRESENTAÇÃO

Uruburetama é um município brasileiro do estado do Ceará. Pertence à Região Geográfica Intermediária de Fortaleza e à Região Geográfica Imediata de Itapipoca (anteriormente pertencente à mesorregião do Norte Cearense e à microrregião de Uruburetama). Desenvolveu-se às margens do rio Mundaú, no nordeste do país. Conhecida como Terra da Banana e Arraial, sua população, segundo o censo do IBGE de 2014, era de 20 991 pessoas.

MAX WENDEL LIMA GONCALVES  
ENGENHEIRO CIVIL  
CREA-CE 0000198 051/2010



Governo Municipal  
**URUBURETAMA**  
Novas ideias para mudar



## 2 – LOCALIZAÇÃO DO MUNICÍPIO

MUNICÍPIO DE URUBURETAMA  
ENGENHEIRO CIVIL  
CEARÁ - CEP: 62.650-000

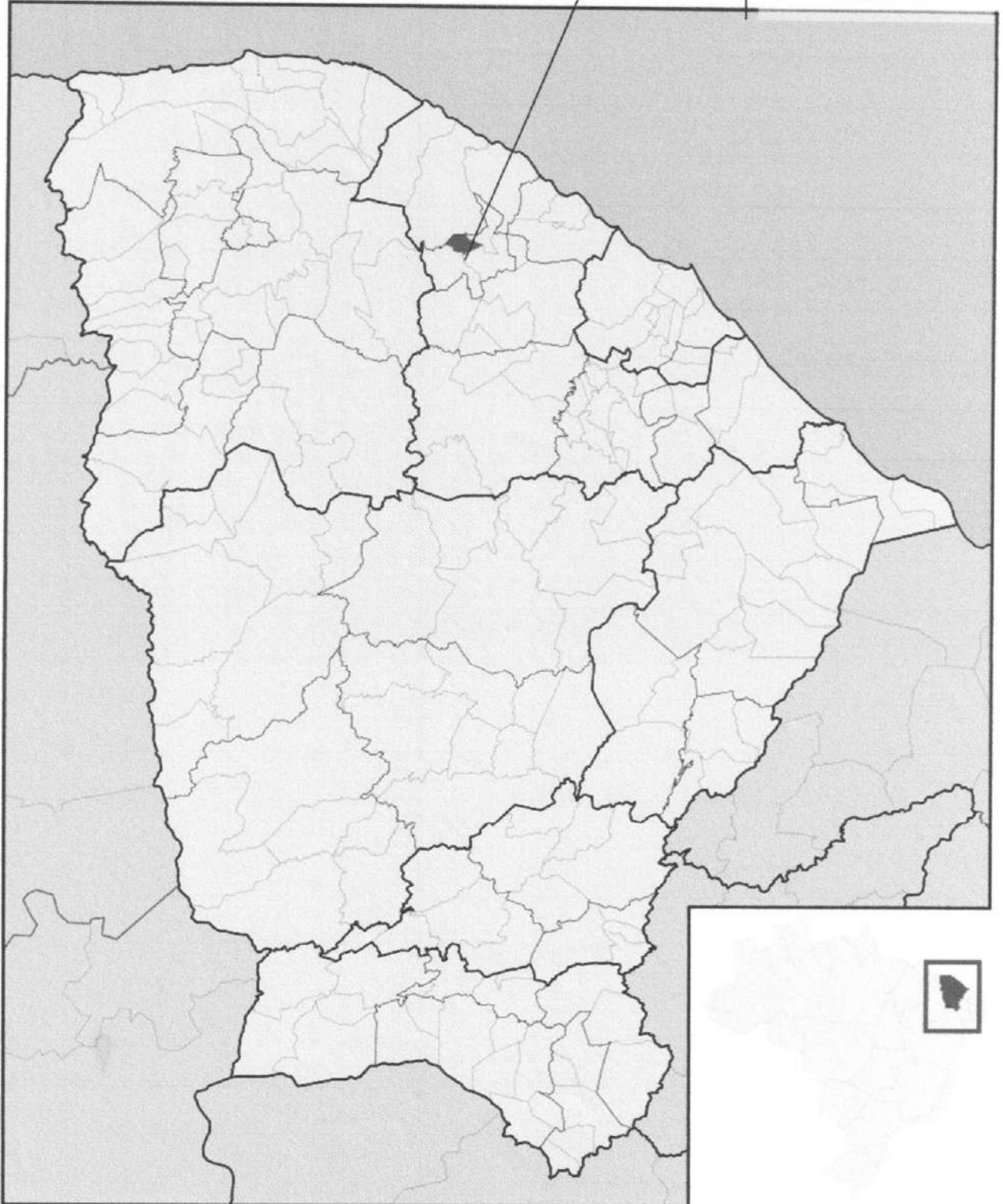
Rua Farmacêutico Jose Rodrigues Nº 229 – Centro – CEP: 62.650-000 Uruburetama / Ceará  
CNPJ nº 30.755.301/0001-96 / [www.uruburetama.ce.gov.br](http://www.uruburetama.ce.gov.br) / e-mail: [educacao@uruburetama.ce.gov.br](mailto:educacao@uruburetama.ce.gov.br)



Governo Municipal  
**URUBURETAMA**  
Novas ideias para mudar



**URUBURETAMA**  
3°37'27.64"S  
39°30'22.37"O



Rua Farmacêutico Jose Rodrigues Nº 229 – Centro – CEP: 62.650-000 Uruburetama / Ceará  
CNPJ nº 30.755.301/0001-96 / [www.uruburetama.ce.gov.br](http://www.uruburetama.ce.gov.br) / e-mail: [educacao@uruburetama.ce.gov.br](mailto:educacao@uruburetama.ce.gov.br)

*[Handwritten signature]*



Governo Municipal  
**URUBURETAMA**  
Novas ideias para mudar



### 3 – DESCRIÇÃO DO SISTEMA VIARIO DA SEDE E LOCALIDADES

MAY GENESE DOS SANTOS  
PROFESSOR CIVIL  
RNP 051103510









**MEMORIAL DESCRITIVO DAS ROTAS DE TRANSPORTE DE ALUNOS DA EDUCAÇÃO  
INFANTIL E ENSINO FUNDAMENTAL**

ITEM	DESCRIÇÃO DA ROTA	TURNO	DISTRITO	ACESSO	TIPO DE TERRENO	QTD KM DIA	QTD KM MÊS
01	PERCURSO DE IDA E VOLTA: MANOEL RODRIGUES / GUARIBUNA / BARRICA / AGUAÍ / SÃO JOÃO PARA AGUAÍ NA ESCOLA JOÃO HUDSON SARAIVA	MANHÃ	ZONA RURAL	DIFÍCIL ACESSO / PIÇARRA / SERRA	TRECHO DE PIÇARRA COM PREDOMINÂNCIA DE RELEVO ALTA DECLIVIDADE (SERRA)	27,20	598,40
02	PERCURSO DE IDA E VOLTA: MANOEL RODRIGUES / GUARIBUNA / BARRICA / AGUAÍ / SÃO JOÃO PARA SEDE NA ESCOLA PAULO FERREIRA DA CUNHA	MANHÃ E TARDE	ZONA RURAL	DIFÍCIL ACESSO / PIÇARRA / SERRA	TRECHO DE PIÇARRA COM PREDOMINÂNCIA DE RELEVO ALTA DECLIVIDADE (SERRA)	46,80	1.029,60
03	PERCURSO DE IDA E VOLTA: BANANAL / ITAPIREMA / BANANAL / SÃO ROMÃO (ESCOLA FIDÉLIS DE CARVALHO) / RABUDOS / SÃO ROMÃO PARA BANANAL NA ESCOLA JOSÉ MARIA FILHO	MANHÃ E TARDE	ZONA RURAL	DIFÍCIL ACESSO / CALÇAMENTO / SERRA	TRECHO DE CALÇAMENTO COM PREDOMINÂNCIA DE RELEVO ALTA DECLIVIDADE (SERRA)	53,40	1.174,80
04	PERCURSO DE IDA E VOLTA: SANTA LUZIA / BOA ESPERANÇA / SANTA LUZIA / SÍTIO GLÓRIA/ SANTA LUZIA / BUTICA PARA ESCOLA DAVID SALES PINHEIRO NA SANTA LUZIA	MANHÃ E TARDE	SANTA LUZIA	DIFÍCIL ACESSO / PIÇARRA COM TRECHOS DE CALÇAMENTO / SERRA	TRECHO DE PIÇARRA E CALÇAMENTO COM PREDOMINÂNCIA DE RELEVO ALTA DECLIVIDADE (SERRA)	30,00	660,00
05	PERCURSO DE IDA E VOLTA: LADEIRA DO IPU / SEVERINO I / ENTRADA DAS QUEIMADAS / SEVERINO II (ESCOLA ROBERTO FLÁVIO BASTOS ARAÚJO ) PARA SEVERINO I NA ESCOLA MANOEL CESÁRIO BARROSO	MANHÃ E TARDE	ZONA RURAL	DIFÍCIL ACESSO / PIÇARRA	TRECHO DE PIÇARRA	24,00	528,00
06	PERCURSO DE IDA E VOLTA: ASSENTAMENTO / ÁGUA SUMIDA PARA ITACOLOMY NA ESCOLA FRANCISCO ARAÚJO CHAVES	MANHÃ E TARDE	ZONA RURAL	DIFÍCIL ACESSO / PIÇARRA COM TRECHOS DE CALÇAMENTO / SERRA	TRECHO DE PIÇARRA E CALÇAMENTO COM PREDOMINÂNCIA DE RELEVO ALTA DECLIVIDADE (SERRA)	18,40	404,80



07	PERCURSO DE IDA E VOLTA: ITACOLOMY / ÁGUA SUMIDA / ASSENTAMENTO PARA SEDE NA ESCOLA MARIA JÚLIA MAIA BONFIM	MANHÃ E TARDE	ZONA RURAL	DIFÍCIL ACESSO / PIÇARRA COM TRECHOS DE CALÇAMENTO / SERRA	TRECHO DE PIÇARRA E CALÇAMENTO COM PREDOMINÂNCIA DE RELEVO ALTA DECLIVIDADE (SERRA)	30,40	668,80
08	PERCURSO DE IDA E VOLTA: ITAITINGA / ARAÇAS / CANTO ESCURO DE DENTRO PARA CANTO ESCURO NA ESCOLA JOSÉ PAULINO DA CRUZ	MANHÃ E TARDE	ZONA RURAL	MISTA / PIÇARRA E ASFALTO	TRECHO DE PIÇARRA E ASFALTO	38,00	836,00
09	PERCURSO DE IDA E VOLTA: CANTO ESCURO DE DENTRO (PEDRA FURADA) / TAMBOATÁ / AÇUDE DOS VIANAS PARA SEDE NA ESCOLA CORONEL JOÃO DE PAULA FILHO	MANHÃ E TARDE	SEDE	MISTA / PIÇARRA, ASFALTO E CALÇAMENTO	TRECHO DE PIÇARRA E ASFALTO	26,00	572,00
10	PERCURSO DE IDA E VOLTA: PRATA / ARAÇAS / ITAITINGA PARA SEDE NA ESCOLA FRANCESCO E SELENE PETERNAZZI	MANHÃ E TARDE	SEDE	MISTA / PIÇARRA E ASFALTO	TRECHO DE PIÇARRA E ASFALTO	58,40	1.284,80
11	PERCURSO DE IDA E VOLTA: PÉ DA SERRA / IPUEIRAS PARA SEDE NA ESCOLA CORONEL JOÃO DE PAULA FILHO	MANHÃ E TARDE	SEDE	MISTA / PIÇARRA E ASFALTO	TRECHO DE PIÇARRA E ASFALTO	28,00	616,00
12	PERCURSO DE IDA E VOLTA: BAIXA GRANDE PARA SEDE NA ESCOLA VÂNIA MARIA ARAÚJO SAMPAIO PINTO	MANHÃ E TARDE	SEDE	MISTA / PIÇARRA E CALÇAMENTO	TRECHO DE PIÇARRA E CALÇAMENTO	16,00	352,00
13	PERCURSO DE IDA E VOLTA: ARAÇAS PARA PRATA NA ESCOLA MARIA DO CARMO VASCONCELOS (ANEXO DA ESCOLA JOSÉ PAULINO DA CRUZ)	MANHÃ	ZONA RURAL	MISTA / PIÇARRA E CALÇAMENTO	TRECHO DE PIÇARRA E CALÇAMENTO	10,40	228,80
14	PERCURSO DE IDA E VOLTA: POLÔNIO / PRATA E CANTO ESCURO PARA A ESCOLA JOSÉ PAULINO DA CRUZ	MANHÃ	ZONA RURAL	MISTA / PIÇARRA E CALÇAMENTO	TRECHO DE PIÇARRA E CALÇAMENTO	16,00	352,00
<b>TOTAL DE KM MÊS</b>						<b>9.746,00</b>	



**MEMORIAL DESCRITIVO DAS ROTAS DE TRANSPORTE DE ALUNOS UNIVERSITÁRIOS**

ITEM	DESCRIÇÃO DA ROTA	TURNO	DISTRITO	ACESSO	TIPO DE TERRENO	QTD KM DIA	QTD KM MÊS
15	PERCURSO DE IDA E VOLTA SEGUNDA A QUINTA: PERCURSO DE IDA E VOLTA: URUBURETAMA PARA ITAPIPOCA - FACEDI / CENTRO DE ESTUDOS LOURENÇO MARINHO / UNIASSELVI / CAMPUS DA UNINTA/IFCE.	TARDE/ NOITE	SEDE	NORMAL	TRECHO DE ASFALTO	101,00 (S-Q)   16 (S-Q)	1.616,00
16	PERCURSO DE IDA E VOLTA: SEXTA E DOMINGO A FORTALEZA: URUBURETAMA/PRAÇA OTÁVIO BONFIM EM FORTALEZA.	TARDE/ NOITE	SEDE	NORMAL	TRECHO EM ASFALTO	224,00 (S;D)   08 (S;D)	1.792,00
<b>TOTAL DE KM MÊS</b>							<b>3.408,00</b>



### ROTA 01

<b>OBJETO:</b>	GEOREFERENCIAMENTO DE ROTAS DO TRANSPORTE ESCOLAR DO MUNICIPIO DE URUBURETAMA – CEARÁ.			
<b>ROTA Nº:</b>	01 - MANOEL RODRIGUES / GUARIBUNA / BARRICA / AGUAÍ / SÃO JOÃO PARA AGUAÍ NA ESCOLA JOÃO HUDSON SARAIVA – TURNO DA MANHÃ			
<b>PONTO INICIAL:</b>	440554.32 m E	9603151.16 m S		
<b>PONTO FINAL:</b>	442739.38 m E	9603589.87 m S		
<b>PARADA 01 SÃO JOÃO</b>	443067.42 m E	9600768.79 m S		
<b>EXTENÇÃO DA ROTA IDA E VOLTA:</b>	MANHÃ – 27,20KM			
<b>DESCRIÇÃO DO PERCURSO:</b>	PERCURSO POR MEIO DE ESTRADA DE TERRA TIPO CARROÇAL COM PREDOMINÂNCIA DE RELEVO DE ALTA DECLIVIDADE COM TRECHOS EM CALÇAMENTO COM PEDRAS, DEVENDO SUA ESTRADA SER ANUALMENTE REVISTA			
<b>EXTENÇÃO DAS ROTAS NOS TIPOS DE VIAS</b>	<b>ASFALTO</b>	<b>PEDRA</b>	<b>PIÇARRA</b>	<b>TOTAL</b>
	0,00KM	4,00KM	23,20KM	27.20KM

### ROTA 02

<b>OBJETO:</b>	GEOREFERENCIAMENTO DE ROTAS DO TRANSPORTE ESCOLAR DO MUNICIPIO DE URUBURETAMA – CEARÁ.			
<b>ROTA Nº:</b>	02 – MANOEL RODRIGUES / GUARIBUNA / BARRICA / AGUAÍ / SÃO JOÃO PARA SEDE NA ESCOLA PAULO FERREIRA DA CUNHA – TURNO MANHÃ E TARDE			
<b>PONTO INICIAL:</b>	440554.32 m E	9603151.16 m S		
<b>PONTO FINAL:</b>	443160.00 m E	9600019.00 m S		
<b>EXTENÇÃO DA ROTA IDA E VOLTA:</b>	MANHÃ – 23,40KM		TARDE - 23,40KM	
<b>DESCRIÇÃO DO PERCURSO:</b>	PERCURSO POR MEIO DE ESTRADA DE TERRA TIPO CARROÇAL COM PREDOMINÂNCIA DE RELEVO DE ALTA DECLIVIDADE COM TRECHOS EM CALÇAMENTO COM PEDRAS E PEQUENO TRECHO EM ASFALTO, DEVENDO SUA ESTRADA SER ANUALMENTE REVISTA			
<b>EXTENÇÃO DAS ROTAS NOS TIPOS DE VIAS</b>	<b>ASFALTO</b>	<b>PEDRA</b>	<b>PIÇARRA</b>	<b>TOTAL</b>
	2,40KM	8,00KM	36,40KM	46.80KM



### ROTA 03

<b>OBJETO:</b>	GEOREFERENCIAMENTO DE ROTAS DO TRANSPORTE ESCOLAR DO MUNICIPIO DE URUBURETAMA – CEARÁ.			
<b>ROTA Nº:</b>	03 - PERCURSO DE IDA E VOLTA: BANANAL / ITAPIREMA / BANANAL / SÃO ROMÃO (ESCOLA FIDÉLIS DE CARVALHO) / RABUDOS / SÃO ROMÃO PARA BANANAL NA ESCOLA JOSÉ MARIA FILHO – TURNO MANHÃ E TARDE			
<b>PONTO INICIAL:</b>	439673.00 m E	9601150.00 m S		
<b>PONTO FINAL:</b>	438057.00 m E	9601732.00 m S		
<b>PARADA 01 ITAPIREMA</b>	434908.00 m E	9602552.00 m S		
<b>PARADA 02 SÃO ROMÃO</b>	440054.00 m E	9601088.00 m S		
<b>EXTENÇÃO DA ROTA IDA E VOLTA:</b>	MANHÃ – 26,70KM		TARDE – 26,70KM	
<b>DESCRIÇÃO DO PERCURSO:</b>	PERCURSO POR MEIO DE ESTRADA DE CALÇAMENTO COM PREDOMINÂNCIA DE RELEVO DE ALTA DECLIVIDADE, DEVENDO SUA ESTRADA SER ANUALMENTE REVISTA			
<b>EXTENÇÃO DAS ROTAS NOS TIPOS DE VIAS</b>	<b>ASFALTO</b>	<b>PEDRA</b>	<b>PIÇARRA</b>	<b>TOTAL</b>
	0,00KM	53,40KM	00,00KM	53.40KM

### ROTA 04

<b>OBJETO:</b>	GEOREFERENCIAMENTO DE ROTAS DO TRANSPORTE ESCOLAR DO MUNICIPIO DE URUBURETAMA – CEARÁ.			
<b>ROTA Nº:</b>	04 - SANTA LUZIA / BOA ESPERANÇA / SANTA LUZIA / SÍTIO GLÓRIA/ SANTA LUZIA / BUTICA PARA ESCOLA DAVID SALES PINHEIRO NA SANTA LUZIA – TURNO MANHÃ E TARDE			
<b>PONTO INICIAL:</b>	441213.00 m E	9596700.00 m S		
<b>PONTO FINAL:</b>	441213.00 m E	9596700.00 m S		
<b>PARADA 01 BOA ESPERANÇA</b>	442828.00 m E	9596199.00 m S		
<b>PARADA 02 SITIO GLÓRIA</b>	443333.00 m E	9597756.00 m S		
<b>PARADA 03 BUTICA</b>	439348.00 m E	9596735.00 m S		
<b>EXTENÇÃO DA ROTA IDA E VOLTA:</b>	MANHÃ – 15,00KM		TARDE – 15,00KM	
<b>DESCRIÇÃO DO PERCURSO:</b>	PERCURSO POR MEIO DE ESTRADA DE TERRA TIPO CARROÇAL COM PREDOMINÂNCIA DE RELEVO DE ALTA DECLIVIDADE COM TRECHOS EM CALÇAMENTO COM PEDRAS E PEQUENO TRECHO EM ASFALTO, DEVENDO SUA ESTRADA SER ANUALMENTE REVISTA			
<b>EXTENÇÃO DAS ROTAS NOS TIPOS DE VIAS</b>	<b>ASFALTO</b>	<b>PEDRA</b>	<b>PIÇARRA</b>	<b>TOTAL</b>
	6,00KM	21,00KM	3,00KM	30.00KM



### ROTA 05

<b>OBJETO:</b>	GEOREFERENCIAMENTO DE ROTAS DO TRANSPORTE ESCOLAR DO MUNICIPIO DE URUBURETAMA – CEARÁ.			
<b>ROTA Nº:</b>	05 - LADEIRA DO IPU / SEVERINO I / ENTRADA DAS QUEIMADAS / SEVERINO II (ESCOLA ROBERTO FLÁVIO BASTOS ARAÚJO) PARA SEVERINO I NA ESCOLA MANOEL CESÁRIO BARROSO – TURNO MANHÃ E TARDE			
<b>PONTO INICIAL:</b>	442793.00 m E		9608440.00 m S	
<b>PONTO FINAL:</b>	442427.00 m E		9606150.00 m S	
<b>PARADA 01 ESCOLA</b>	443207.00 m E		9605661.00 m S	
<b>PARADA 02 SEVERINO II</b>	443800.00 m E		9605140.00 m S	
<b>EXTENÇÃO DA ROTA IDA E VOLTA:</b>	MANHÃ – 12,00KM		TARDE – 12,00KM	
<b>DESCRIÇÃO DO PERCURSO:</b>	PERCURSO POR MEIO DE ESTRADA DE TERRA TIPO CARROÇAL COM PREDOMINÂNCIA DE RELEVO DE BAIXA DECLIVIDADE COM TRECHOS EM CALÇAMENTO COM PEDRAS, DEVENDO SUA ESTRADA SER ANUALMENTE REVISTA			
<b>EXTENÇÃO DAS ROTAS NOS TIPOS DE VIAS</b>	<b>ASFALTO</b>	<b>PEDRA</b>	<b>PIÇARRA</b>	<b>TOTAL</b>
	0,00KM	2,00KM	22,00KM	24.00KM

### ROTA 06

<b>OBJETO:</b>	GEOREFERENCIAMENTO DE ROTAS DO TRANSPORTE ESCOLAR DO MUNICIPIO DE URUBURETAMA – CEARÁ.			
<b>ROTA Nº:</b>	06 - ASSENTAMENTO / ÁGUA SUMIDA PARA ITACOLOMY NA ESCOLA FRANCISCO ARAÚJO CHAVES – TURNO MANHÃ E TARDE			
<b>PONTO INICIAL:</b>	442600.47 m E		9598647.69 m S	
<b>PONTO FINAL :</b>	439051.00 m E		9598764.00 m S	
<b>EXTENÇÃO DA ROTA IDA E VOLTA:</b>	MANHÃ – 9,20KM		TARDE – 9,20KM	
<b>DESCRIÇÃO DO PERCURSO:</b>	PERCURSO POR MEIO DE ESTRADA DE TERRA TIPO CARROÇAL COM PREDOMINÂNCIA DE RELEVO DE ALTA DECLIVIDADE COM TRECHOS EM CALÇAMENTO COM PEDRAS, DEVENDO SUA ESTRADA SER ANUALMENTE REVISTA			
<b>EXTENÇÃO DAS ROTAS NOS TIPOS DE VIAS</b>	<b>ASFALTO</b>	<b>PEDRA</b>	<b>PIÇARRA</b>	<b>TOTAL</b>
	0,00KM	6,00KM	12,40KM	18.40KM





### ROTA 07

<b>OBJETO:</b>	GEOREFERENCIAMENTO DE ROTAS DO TRANSPORTE ESCOLAR DO MUNICIPIO DE URUBURETAMA – CEARÁ.			
<b>ROTA Nº:</b>	07 - ITACOLOMY / ÁGUA SUMIDA / ASSENTAMENTO PARA SEDE NA ESCOLA MARIA JÚLIA MAIA BONFIM – TURNO MANHÃ E TARDE			
<b>PONTO INICIAL:</b>	438158.00 m E	9599163.00 m S		
<b>PONTO FINAL:</b>	444237.00 m E	9599460.00 m S		
<b>EXTENÇÃO DA ROTA IDA E VOLTA:</b>	MANHÃ – 15,20KM		TARDE – 15,20KM	
<b>DESCRIÇÃO DO PERCURSO:</b>	PERCURSO POR MEIO DE ESTRADA DE TERRA TIPO CARROÇAL COM PREDOMINÂNCIA DE RELEVO DE ALTA DECLIVIDADE COM TRECHOS EM CALÇAMENTO COM PEDRAS, DEVENDO SUA ESTRADA SER ANUALMENTE REVISTA			
<b>EXTENÇÃO DAS ROTAS NOS TIPOS DE VIAS</b>	<b>ASFALTO</b>	<b>PEDRA</b>	<b>PIÇARRA</b>	<b>TOTAL</b>
	3,20KM	7,20KM	20,00KM	30,40KM

### ROTA 08

<b>OBJETO:</b>	GEOREFERENCIAMENTO DE ROTAS DO TRANSPORTE ESCOLAR DO MUNICIPIO DE URUBURETAMA – CEARÁ.			
<b>ROTA Nº:</b>	08 - ITAITINGA / ARAÇAS / CANTO ESCURO DE DENTRO PARA CANTO ESCURO NA ESCOLA JOSÉ PAULINO DA CRUZ – TURNO MANHÃ E TARDE			
<b>PONTO INICIAL:</b>	445784.00 m E	9598131.00 m S		
<b>PONTO FINAL:</b>	449856.00 m E	9596407.00 m S		
<b>EXTENÇÃO DA ROTA IDA E VOLTA:</b>	MANHÃ – 19,00KM		TARDE – 19,00KM	
<b>DESCRIÇÃO DO PERCURSO:</b>	PERCURSO POR MEIO DE ESTRADA DE TERRA TIPO ASFALTO E TRECHOS EM CARROÇAL DEVENDO SUA ESTRADA SER ANUALMENTE REVISTA			
<b>EXTENÇÃO DAS ROTAS NOS TIPOS DE VIAS</b>	<b>ASFALTO</b>	<b>PEDRA</b>	<b>PIÇARRA</b>	<b>TOTAL</b>
	14,00KM	0,00KM	24,00KM	38,00KM



### ROTA 09

<b>OBJETO:</b>	GEOREFERENCIAMENTO DE ROTAS DO TRANSPORTE ESCOLAR DO MUNICIPIO DE URUBURETAMA – CEARÁ.			
<b>ROTA Nº:</b>	09 - CANTO ESCURO DE DENTRO (PEDRA FURADA) / TAMBOATÁ / AÇUDE DOS VIANAS PARA SEDE NA ESCOLA CORONEL JOÃO DE PAULA FILHO – TURNO MANHÃ E TARDE			
<b>PONTO INICIAL:</b>	449396.00 m E		9598822.00 m S	
<b>PONTO FINAL:</b>	444161.00 m E		9599463.00 m S	
<b>EXTENÇÃO DA ROTA IDA E VOLTA:</b>	MANHÃ – 13,00KM		TARDE – 13,00KM	
<b>DESCRIÇÃO DO PERCURSO:</b>	PERCURSO POR MEIO DE ESTRADA DE TERRA TIPO CARROÇAL COM PREDOMINÂNCIA DE RELEVO DE ALTA DECLIVIDADE COM TRECHOS EM CALÇAMENTO COM PEDRAS, DEVENDO SUA ESTRADA SER ANUALMENTE REVISTA			
<b>EXTENÇÃO DAS ROTAS NOS TIPOS DE VIAS</b>	<b>ASFALTO</b>	<b>PEDRA</b>	<b>PIÇARRA</b>	<b>TOTAL</b>
	0,80KM	8,00KM	17,20KM	26,00KM

### ROTA 10

<b>OBJETO:</b>	GEOREFERENCIAMENTO DE ROTAS DO TRANSPORTE ESCOLAR DO MUNICIPIO DE URUBURETAMA – CEARÁ.			
<b>ROTA Nº:</b>	10 - PRATA / ARAÇAS / ITAITINGA PARA SEDE NA ESCOLA FRANCESCO E SELENE PETERNAZZI – TURNO MANHÃ E TARDE			
<b>PONTO INICIAL:</b>	446183.78 m E		9594317.11 m S	
<b>PONTO FINAL:</b>	443112.10 m E		9599948.72 m S	
<b>EXTENÇÃO DA ROTA IDA E VOLTA:</b>	MANHÃ – 29,20KM		TARDE – 29,20KM	
<b>DESCRIÇÃO DO PERCURSO:</b>	PERCURSO POR MEIO DE ESTRADA DE TERRA TIPO ASFALTO E TRECHOS EM CARROÇAL DEVENDO SUA ESTRADA SER ANUALMENTE REVISTA			
<b>EXTENÇÃO DAS ROTAS NOS TIPOS DE VIAS</b>	<b>ASFALTO</b>	<b>PEDRA</b>	<b>PIÇARRA</b>	<b>TOTAL</b>
	26,00KM	0,00KM	32,40KM	58,40KM



### ROTA 11

<b>OBJETO:</b>	GEOREFERENCIAMENTO DE ROTAS DO TRANSPORTE ESCOLAR DO MUNICIPIO DE URUBURETAMA – CEARÁ.			
<b>ROTA Nº:</b>	11 - PÉ DA SERRA / IPUEIRAS PARA SEDE NA ESCOLA CORONEL JOÃO DE PAULA FILHO – TURNO MANHÃ E TARDE			
<b>PONTO INICIAL:</b>	447864.00 m E	9601634.00 m S		
<b>PONTO FINAL:</b>	444157.00 m E	9599462.00 m S		
<b>PARADA 01</b>	448282.00 m E	9600396.00 m S		
<b>EXTENÇÃO DA ROTA IDA E VOLTA:</b>	MANHÃ – 14,00KM		TARDE – 14,00KM	
<b>DESCRIÇÃO DO PERCURSO:</b>	PERCURSO POR MEIO DE ESTRADA DE TERRA TIPO ASFALTO E TRECHOS EM CARROÇAL DEVENDO SUA ESTRADA SER ANUALMENTE REVISTA			
<b>EXTENÇÃO DAS ROTAS NOS TIPOS DE VIAS</b>	<b>ASFALTO</b>	<b>PEDRA</b>	<b>PIÇARRA</b>	<b>TOTAL</b>
	1,40KM	3,60KM	23,00KM	28,00KM

### ROTA 12

<b>OBJETO:</b>	GEOREFERENCIAMENTO DE ROTAS DO TRANSPORTE ESCOLAR DO MUNICIPIO DE URUBURETAMA – CEARÁ.			
<b>ROTA Nº:</b>	12 – BAIXA GRANDE PARA SEDE NA ESCOLA VÂNIA MARIA ARAÚJO SAMPAIO PINTO – TURNO MANHÃ E TARDE			
<b>PONTO INICIAL:</b>	442475.00 m E	9597259.00 m S		
<b>PONTO FINAL:</b>	443642.00 m E	9599339.00 m S		
<b>EXTENÇÃO DA ROTA IDA E VOLTA:</b>	MANHÃ – 8,00KM		TARDE – 8,00KM	
<b>DESCRIÇÃO DO PERCURSO:</b>	PERCURSO POR MEIO DE ESTRADA DE TERRA TIPO CALÇAMENTO E TRECHOS EM CARROÇAL DEVENDO SUA ESTRADA SER ANUALMENTE REVISTA			
<b>EXTENÇÃO DAS ROTAS NOS TIPOS DE VIAS</b>	<b>ASFALTO</b>	<b>PEDRA</b>	<b>PIÇARRA</b>	<b>TOTAL</b>
	0,00KM	13,00KM	3,00KM	16,00KM



### ROTA 13

<b>OBJETO:</b>	GEOREFERENCIAMENTO DE ROTAS DO TRANSPORTE ESCOLAR DO MUNICIPIO DE URUBURETAMA – CEARÁ.			
<b>ROTA Nº:</b>	13 – ARAÇAS PARA PRATA NA ESCOLA MARIA DO CARMO VASCONCELOS (ANEXO DA ESCOLA JOSÉ PAULINO DA CRUZ) – TURNO MANHÃ			
<b>PONTO INICIAL:</b>	449733.00 m E	9594340.00 m S		
<b>PONTO FINAL:</b>	446183.00 m E	9594317.00 m S		
<b>EXTENÇÃO DA ROTA IDA E VOLTA:</b>	MANHÃ – 5,20KM			
<b>DESCRIÇÃO DO PERCURSO:</b>	PERCURSO POR MEIO DE ESTRADA DE TERRA TIPO CALÇAMENTO E TRECHOS EM CARROÇAL DEVENDO SUA ESTRADA SER ANUALMENTE REVISTA			
<b>EXTENÇÃO DAS ROTAS NOS TIPOS DE VIAS</b>	<b>ASFALTO</b>	<b>PEDRA</b>	<b>PIÇARRA</b>	<b>TOTAL</b>
	0,00KM	0,00KM	5,20KM	10,40KM

### ROTA 14

<b>OBJETO:</b>	GEOREFERENCIAMENTO DE ROTAS DO TRANSPORTE ESCOLAR DO MUNICIPIO DE URUBURETAMA – CEARÁ.			
<b>ROTA Nº:</b>	14 – POLÔNIO / PRATA E CANTO ESCURO PARA A ESCOLA JOSÉ PAULINO DA CRUZ – TURNO MANHÃ			
<b>PONTO INICIAL:</b>	444118.33 m E	9594224.79 m S		
<b>PONTO FINAL:</b>	449863.90 m E	9596411.15 m S		
<b>EXTENÇÃO DA ROTA IDA E VOLTA:</b>	MANHÃ – 16,00KM			
<b>DESCRIÇÃO DO PERCURSO:</b>	PERCURSO POR MEIO DE ESTRADA DE TERRA TIPO CALÇAMENTO E TRECHOS EM CARROÇAL DEVENDO SUA ESTRADA SER ANUALMENTE REVISTA			
<b>EXTENÇÃO DAS ROTAS NOS TIPOS DE VIAS</b>	<b>ASFALTO</b>	<b>PEDRA</b>	<b>PIÇARRA</b>	<b>TOTAL</b>
	0,00KM	0,00KM	16,00KM	16,00KM



### ROTA 15 DE TRANSPORTE DE ALUNOS UNIVERSITÁRIOS

<b>OBJETO:</b>	GEOREFERENCIAMENTO DE ROTAS DO TRANSPORTE ESCOLAR DO MUNICÍPIO DE URUBURETAMA – CEARÁ.			
<b>ROTA Nº:</b>	15 – SEGUNDA A QUINTA: PERCURSO DE IDA E VOLTA: URUBURETAMA PARA ITAÍPOCA - FACEDI / CENTRO DE ESTUDOS LOURENÇO MARINHO / UNIASSELVI / CAMPUS DA UNINTA/IFCE.			
<b>PONTO INICIAL 01:</b>	461347.91 m E		9592481.02 m S	
<b>PONTO FINAL 01:</b>	436703.09 m E		9614281.20 m S	
<b>EXTENÇÃO DA ROTA IDA E VOLTA 01:</b>			TARDE/NOITE – 101,00KM	
<b>DESCRIÇÃO DO PERCURSO:</b>	PERCURSO POR MEIO DE ASFALTO			
<b>EXTENÇÃO DAS ROTAS NOS TIPOS DE VIAS</b>	<b>ASFALTO</b>	<b>PEDRA</b>	<b>PIÇARRA</b>	<b>TOTAL</b>
	101,00KM	0,00KM	0,00KM	101,00KM

### ROTA 16 DE TRANSPORTE DE ALUNOS UNIVERSITÁRIOS

<b>OBJETO:</b>	GEOREFERENCIAMENTO DE ROTAS DO TRANSPORTE ESCOLAR DO MUNICÍPIO DE URUBURETAMA – CEARÁ.			
<b>ROTA Nº:</b>	16 – PERCURSO DE IDA E VOLTA: SEXTA E DOMINGO A FORTALEZA: URUBURETAMA/PRAÇA OTÁVIO BONFIM EM FORTALEZA. – TURNO TARDE/NOITE			
<b>PONTO INICIAL 02:</b>	461347.91 m E		9592481.02 m S	
<b>PONTO FINAL 02:</b>	550686.20 m E		9587522.60 m S	
<b>EXTENÇÃO DA ROTA IDA E VOLTA 02:</b>			TARDE/NOITE – 224,00KM	
<b>DESCRIÇÃO DO PERCURSO:</b>	PERCURSO POR MEIO DE ASFALTO			
<b>EXTENÇÃO DAS ROTAS NOS TIPOS DE VIAS</b>	<b>ASFALTO</b>	<b>PEDRA</b>	<b>PIÇARRA</b>	<b>TOTAL</b>
	224,00KM	0,00KM	0,00KM	224,00KM

MAX WENDELL LIMA CUNHA DOS SANTOS  
ENGENHEIRO CIVIL  
CREA-CE: 329995TRMP 0616095101

## ROTA 01 - 27,20 KM

MANOEL RODRIGUES | GUARIBUNA | BARRICA  
AGUAI | SÃO JOÃO PARA AGUAI NA ESCOLA  
JOÃO HUDSON SARAVA - TURNO DA MANHÃ

PONTO INICIAL 24M | 440554.32 m E | 9603151.16 m S  
PONTO FINAL 24 M | 442739.38 m E | 9603589.87 m S

PARADA 01 SÃO JOÃO 24 M | 443067.42 m E | 9600768.79 m S

ROTA 01 - PONTO FINAL

ROTA 01 - PONTO INICIAL

EEM Ana Costa Teixeira

SÃO JOÃO

Tempo da Serra Geará - Restaurante

ROTA 01 - PARADA 01 - SÃO JOÃO

1 km

### Legenda

- ROTA 01
- ROTA 01 - PONTOS



Handwritten signature and stamp

Balneário Do São Daniel

ROTA 02 - PONTO INICIAL

Balneário delicias do sitio

Tempero da Serra Ceara - Restaurante

EEM Ana Costa Teixeira

Mercadinho 3 Irmãos

ROTA 02 - PONTO FINAL

### ROTA 02 - 46,80 KM

MANOEL RODRIGUES | GUARIBUNA | BARRICA | AGUAÍ |  
SÃO JOÃO PARA SEDE NA ESCOLA PAULO FERREIRA DA  
CUNHA - TURNO MANHÃ E TARDE

PONTO INICIAL 24M | 440554.32 m E | 9603151.18 m S  
PONTO FINAL 24 M | 443180.00 m E | 9600019.00 m S

#### Legenda

● ROTA 02

● ROTA 02 - PONTOS



2 km

Google Earth

Imagem © 2021 Maxar Technologies

Comissão de Licitação  
 240  
 Fls  
 URB  
 Ass.

Assinatura  
 Manoel Rodrigues  
 CPF: 031.455.97

### ROTA 03 - 53,40KM

BANANAL | ITAPIREMA | BANANAL | SÃO ROMÃO  
(ESCOLA FIDÉLIS DE CARVALHO) | RABUDOS |  
SÃO ROMÃO PARA BANANAL NA ESCOLA JOSÉ  
MARIA FILHO - TURNO MANHÃ E TARDE

PONTO INICIAL 24M | 439873.00 m E | 9601150.00 m S  
PONTO FINAL 24M | 438057.00 m E | 9601732.00 m S

PARADA 01 - ITAPIREMA 24M | 434908.00 m E | 9602552.00 m S  
PARADA 02 - SÃO ROMÃO 24M | 440054.00 m E | 9601088.00 m S

ROTA 03 - PARADA 01 - ITAPIREMA

ROTA 03 - PONTO FINAL

ROTA 03 - PONTO INICIAL

ROTA 03 - PARADA 02 - SÃO ROMÃO

Balneário Do São Daniel

Balneário Luis Inácio

Tempero da Ser

### Legenda

ROTA 03

ROTA 03 - PONTOS

Google Earth

Image © 2021, Maxar Technologies



2 km





### ROTA 04 - 30,00KM

SANTA LUZIA | BOA ESPERANÇA | SANTA LUZIA | SÍTIO GLÓRIA |  
SANTA LUZIA | BUTICA PARA ESCOLA DAVID SALES PINHEIRO NA  
SANTA LUZIA - TURNO MANHÃ E TARDE

PONTO INICIAL 24M | 441213.00 m E | 9596700.00 m S  
PONTO FINAL 24M | 441213.00 m E | 9596700.00 m S

PARADA 01 - BOA ESPERANÇA 24M | 442828.00 m E | 9596199.00 m S  
PARADA 02 - SÍTIO GLÓRIA 24 M | 443333.00 m E | 9597756.00 m S  
PARADA 03 - BUTICA 24 M | 439348.00 m E | 9596735.00 m S

### Legenda

- ROTA 04
- ROTA 04 - PARADAS

ROTA 04 - PARADA 02 - SÍTIO GLÓRIA

ROTA 04 - PARADA 01 - BOA ESPERANÇA

MARIA - ROTA 04 - PARADA 03 - BUTICA - Santa Luzia - PONTO INICIAL E FINAL

SALOBRO

Açude Mundau

Google Earth

Image © 2021 Maxar Technologies



1 km



Comissão de Licitação  
242  
Fls  
VGB  
Ass.

## ROTA 05 - 24,00KM

LADEIRA DO IPU | SEVERINO II | ENTRADA DAS QUEIMADAS | SEVERINO II  
ESCOLA ROBERTO FLÁVIO BASTOS ARAÚJO PARA SEVERINO I NA ESCOLA  
MANOEL CESÁRIO BARROSO - TURNO MANHÃ E TARDE

PONTO INICIAL 24M | 442793.00 m E | 9608440.00 m S  
PONTO FINAL 24M | 442427.00 m E | 9606150.00 m S

PARADA 01 - ESCOLA 24M | 443207.00 m E | 9605661.00 m S  
PARADA 02 - SEVERINO II 24 M | 443800.00 m E | 9605140.00 m S

### Legenda

● ROTA 05

● ROTA 05 - PONTOS

ROTA 05 - PONTO INICIAL

ROTA 05 - PONTO FINAL ROTA 05 - ESCOLA MANOEL CESÁRIO BARROSO

Mercedinho o Kao

ROTA 05 - PARADA 01 - ESCOLA ROBERTO FLÁVIO BASTOS ARAÚJO

Mercearia do Raimundo

ROTA 05 - SEVERINO II

Google Earth

Imagem © 2021 Maxar Technologies  
Imagem © 2021 CNES / Airbus



EMEF Raimunda Gomes De Sousa M...  
| km

Fls  
243  
Ass.  
UEB


## ROTA 06 - 18,40 KM

ASSENTAMENTO | ÁGUA SUMIDA PARA ITACOLOMY  
NA ESCOLA FRANCISCO ARAÚJO CHAVES

PONTO INICIAL 24M | 442800.47 m E | 9598647.69 m S  
PONTO FINAL 24 M | 439051.00 m E | 9598764.00 m S

### Legenda

 ROTA 06

 ROTA 06 - PONTOS

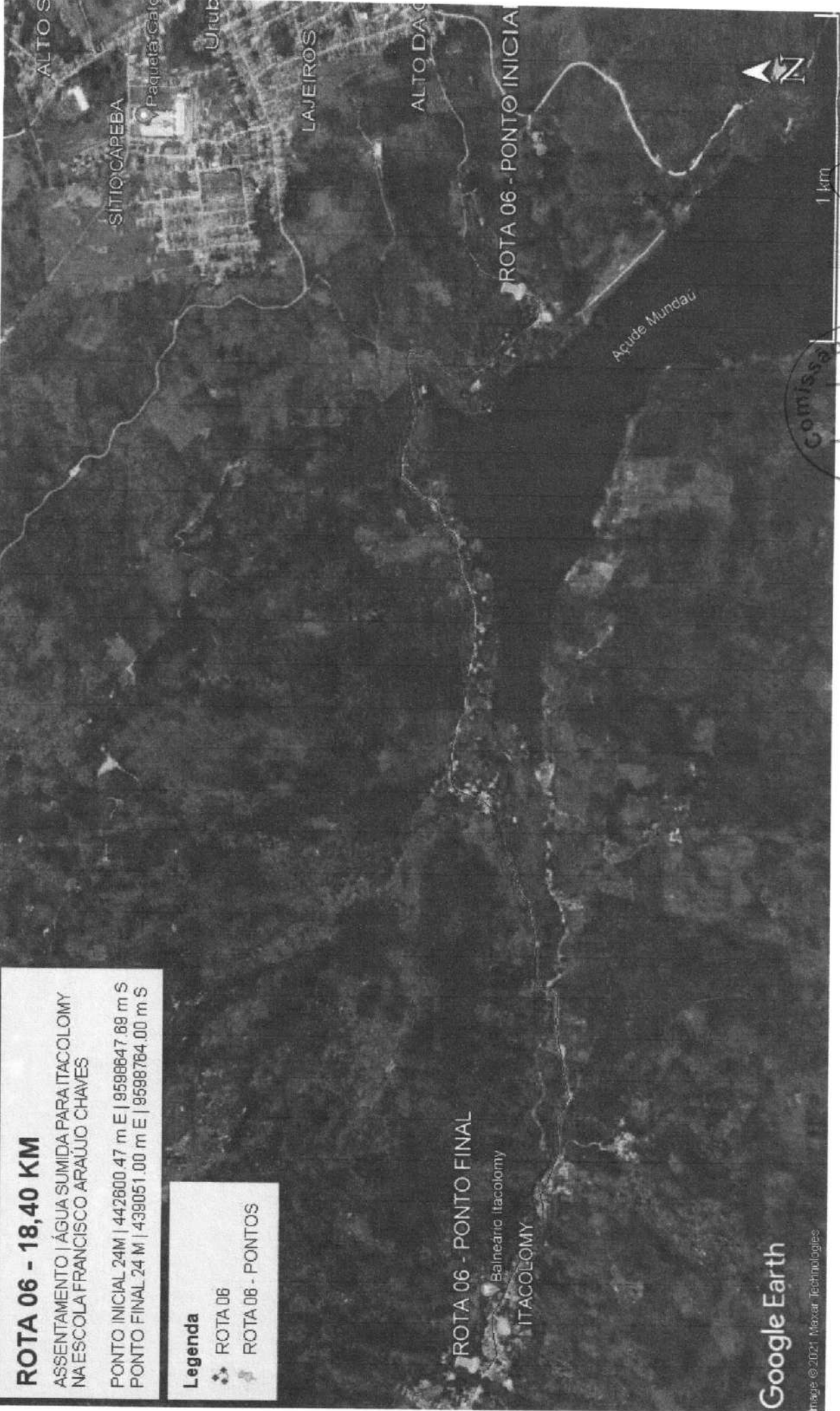
ROTA 06 - PONTO FINAL

Balneário Itacolomy

ITACOLOMY

Google Earth

Image © 2021 Maxar Technologies



Comissão de Licitação  
244  
Fls  
1613  
Ass.

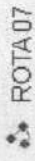
*[Handwritten signature]*

### ROTA 07 - 30,40 KM

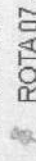
ITACOLOMY | ÁGUA SUMIDA | ASSENTAMENTO  
PARA SEDE NA ESCOLA MARIA JULIA MAIA BONFIM

PONTO INICIAL 24M | 438158.00 m E | 9599163.00 m S  
PONTO FINAL 24 M | 444237.00 m E | 9599460.00 m S

#### Legenda



ROTA 07



ROTA 07 - PONTOS

ROTA 07 - PONTO INICIAL

ROTA 07 - PONTO FINAL

o delicias do sitio

Tempero da Serra Ceara - Restaurante...

Mercadinho 3 Irmãos

Uruburetama

Balneario Itacolomy

Google Earth

Imagem © 2021 Maxar Technologies



2 km



RUA DOS SANTOS, 111 - JARDIM SÃO CARLOS - CEP: 63.135-000

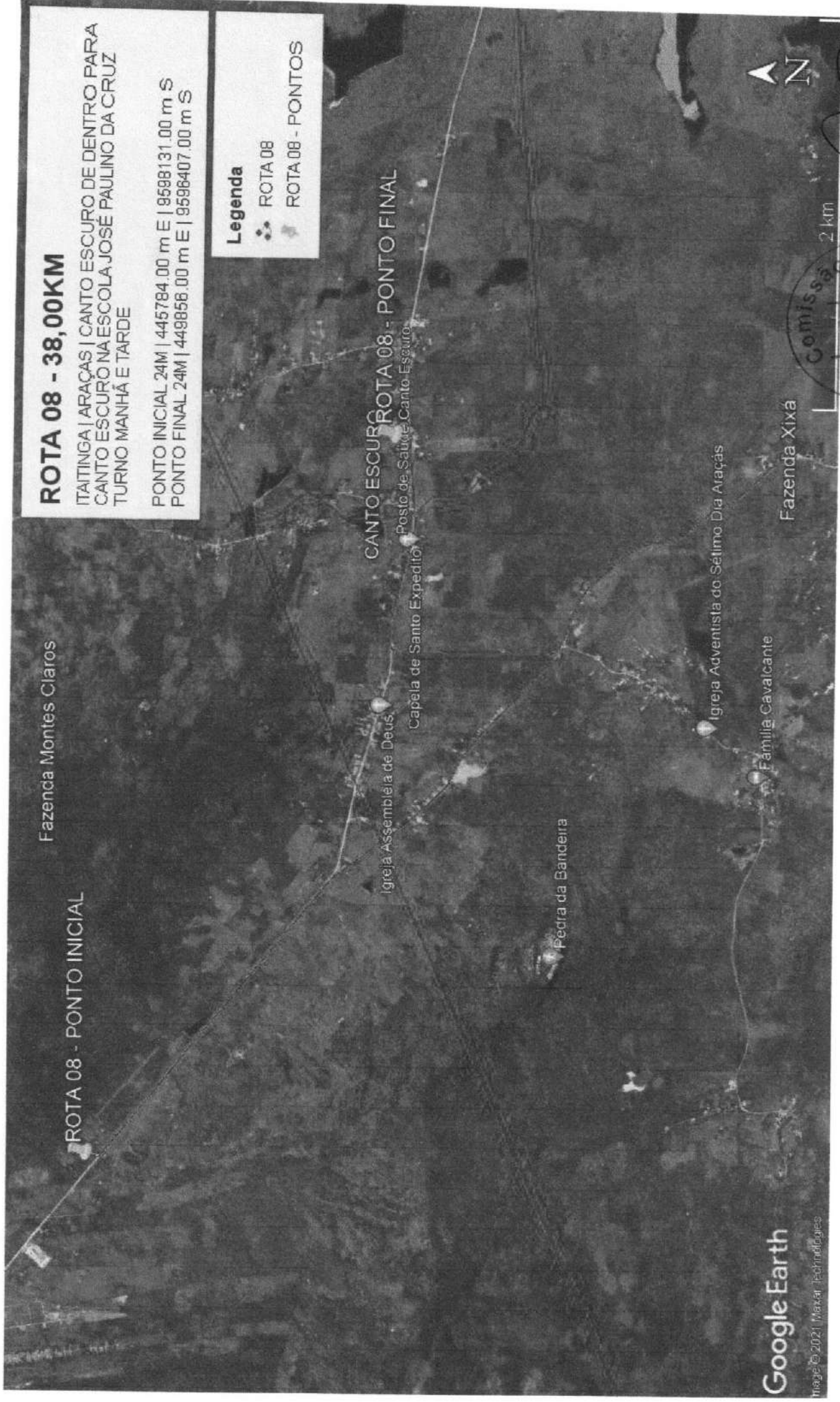
### ROTA 08 - 38,00KM

ITATINGA | ARAÇAS | CANTO ESCURO DE DENTRO PARA CANTO ESCURO NA ESCOLA JOSÉ PAULINO DA CRUZ TURNO MANHÃ E TARDE

PONTO INICIAL 24M | 445784,00 m E | 9588131,00 m S  
PONTO FINAL 24M | 449858,00 m E | 9598407,00 m S

#### Legenda

- ROTA 08
- ROTA 08 - PONTOS



2 km

Fazenda Xixá

Google Earth  
Image © 2021 Maxar Technologies

Comissão de Licitação  
Fls 246  
URB  
Ass.

Handwritten signature and stamp.

## ROTA 09 - 26,00KM

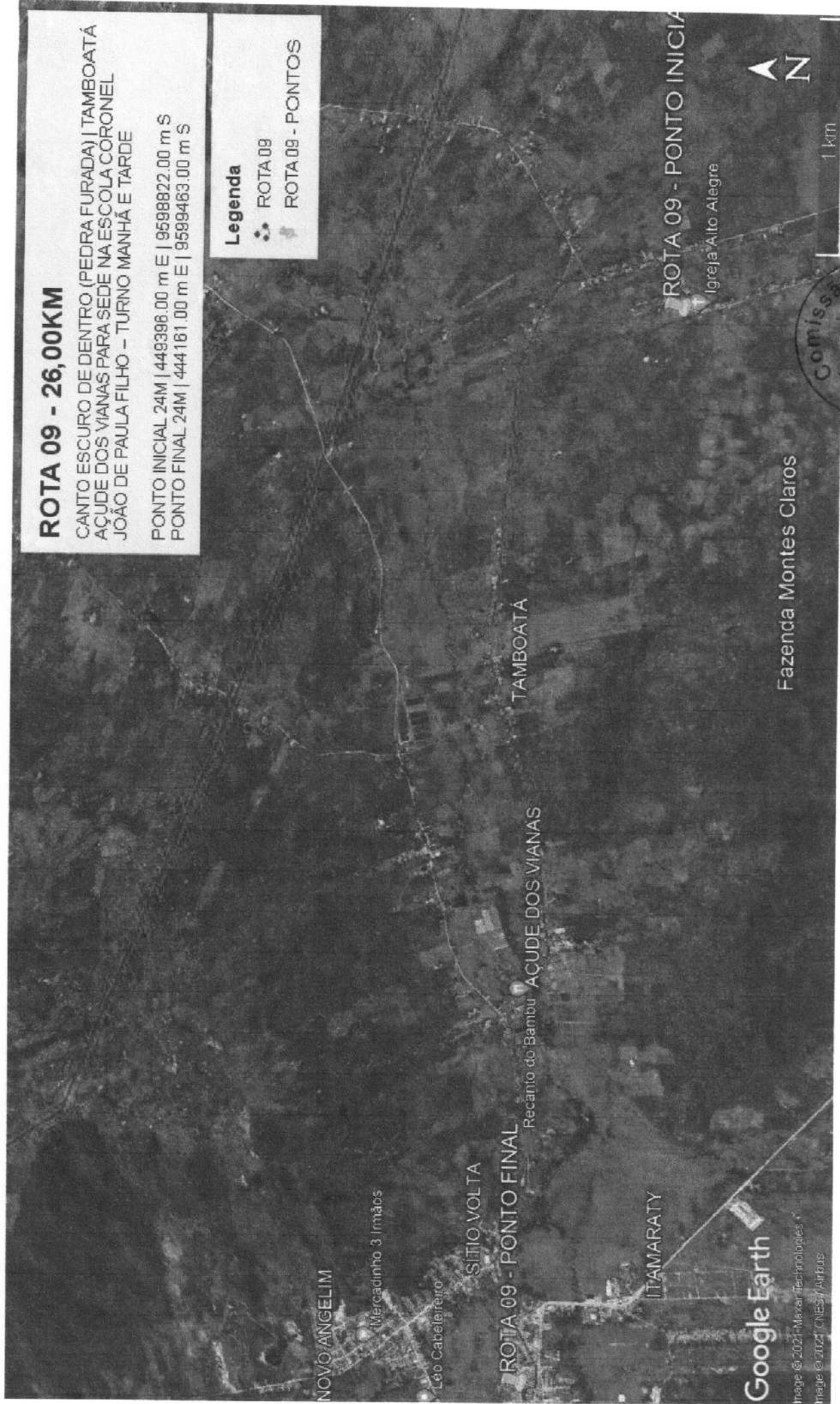
CANTO ESCURO DE DENTRO (PEDRA FURADA) | TAMBOATA  
AÇUDE DOS VIANAS PARA SEDE NA ESCOLA CORONEL  
JOÃO DE PAULA FILHO - TURNO MANHÃ E TARDE

PONTO INICIAL 24M | 448396.00 m E | 9598822.00 m S  
PONTO FINAL 24M | 444181.00 m E | 9599463.00 m S

### Legenda

📍 ROTA 09

📍 ROTA 09 - PONTOS



Comissão de Licitação  
247  
Fls  
UGB  
Ass.


Handwritten signature and stamp.

## ROTA 10 - 58,40KM

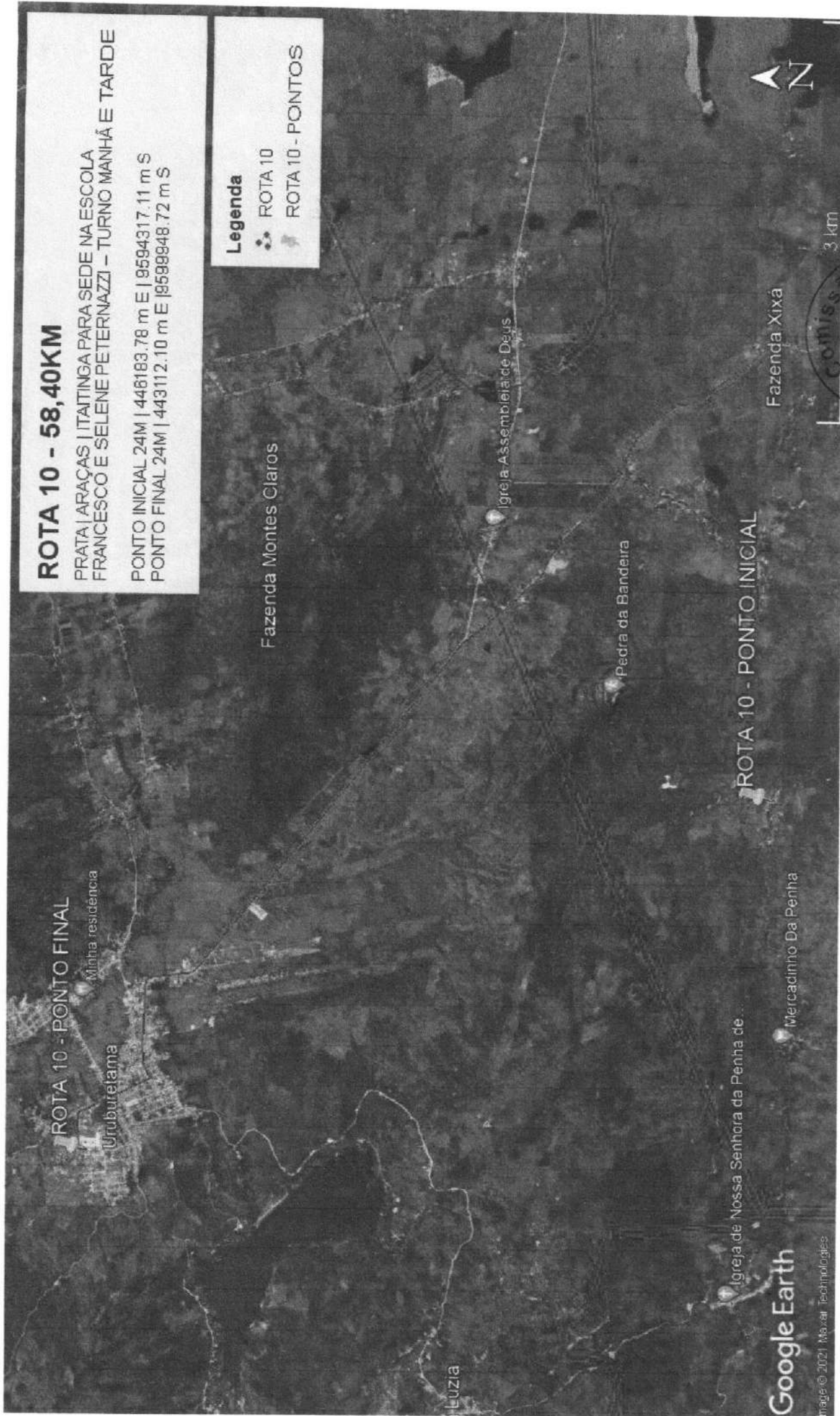
PRATA | ARAÇAS | ITATINGA PARA SEDE NA ESCOLA FRANCESCO E SELENE PETERNAZZI - TURNO MANHÃ E TARDE

PONTO INICIAL 24M | 446183.78 m E | 9594317.11 m S  
PONTO FINAL 24M | 443112.10 m E | 9599948.72 m S

### Legenda

 ROTA 10

 ROTA 10 - PONTOS



Fazenda Xixa

ROTA 10 - PONTO INICIAL

Igreja de Nossa Senhora da Penha de...  
Mercadinho Da Penha

Google Earth

Imagens © 2021, Maxar Technologies

3 km

Comissão de Licitação  
248  
Fls  
UGB  
Ass.

ATA DE LICITAÇÃO Nº 001/2021  
EMPRESA: UGB  
CNPJ: 02.714.201/0

## ROTA 11 - 28,00KM

PÉ DA SERRA / IPUEIRAS PARA SEDE NA ESCOLA CORONEL  
JOÃO DE PAULA FILHO - TURNO MANHÃ E TARDE


PONTO INICIAL 24M | 447864.00 m E | 9601634.00 m S

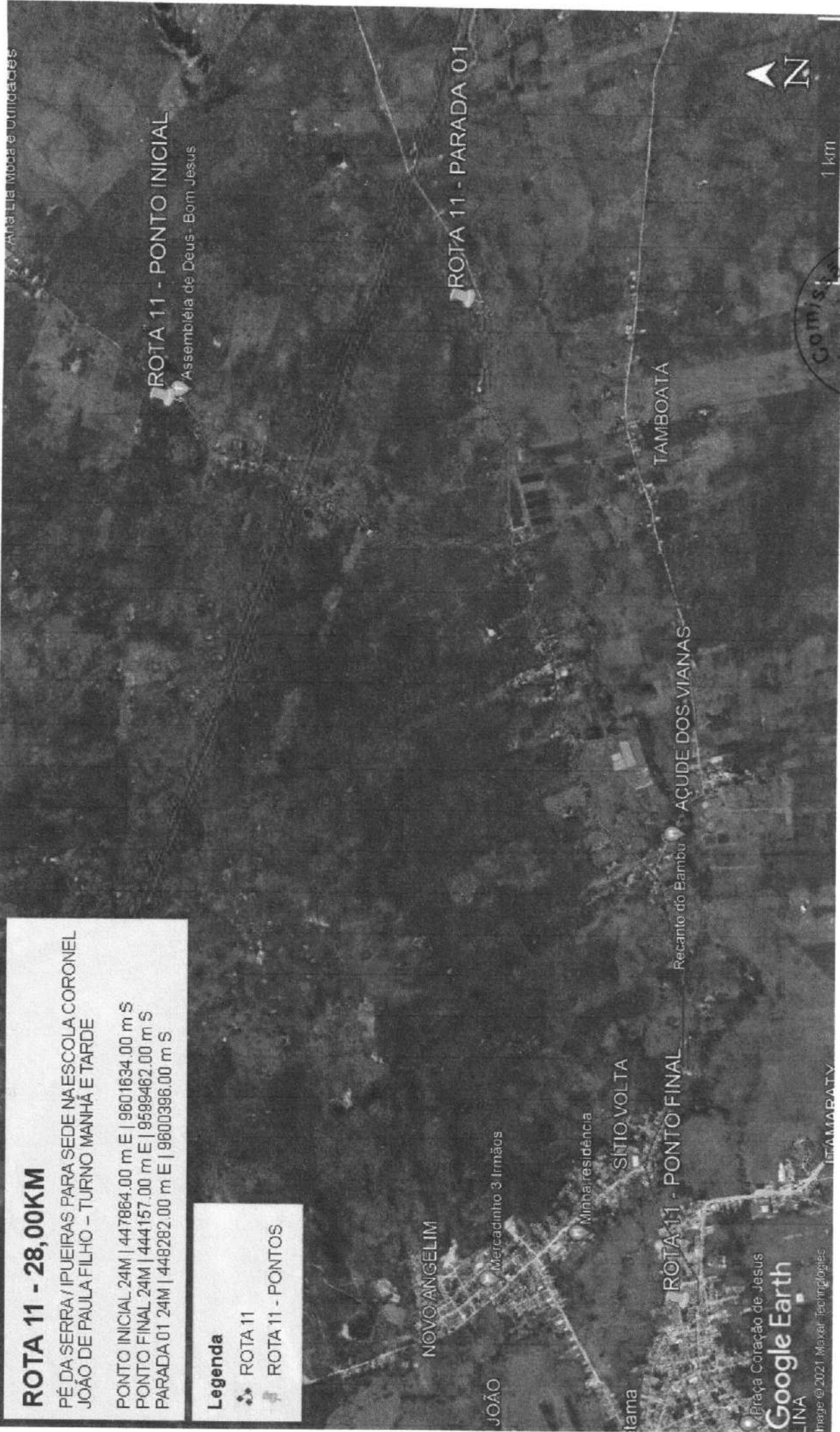
PONTO FINAL 24M | 444157.00 m E | 9598462.00 m S

PARADA 01 24M | 448282.00 m E | 9600396.00 m S

### Legenda

 ROTA 11

 ROTA 11 - PONTOS



Praça Coração de Jesus

Google Earth

Imagem © 2021 Maxar Technologies







**ROTA 12 - 16,00KM**

BAIXA GRANDE PARA SEDE NA ESCOLA VÂNIA MARIA  
ARAÚJO SAMPAIO PINTO - TURNO MANHÃ E TARDE

PONTO INICIAL 24M | 442475.00 m E | 9597259.00 m S  
PONTO FINAL 24M | 443842.00 m E | 9598339.00 m S

**Legenda**

-  ROTA 12
-  ROTA 12 - PONTOS

Google Earth

Image © 2021 Maxar Technologies

ROTA 12 - PONTO INICIAL

Comissão 1 km



Comissão de Licitação  
 250  
 Fls  
 06B  
 Ass.

SECRETARIA DE OBRAS  
 DEPARTAMENTO CIVIL  
 081.63710

### ROTA 13 - 10,40KM

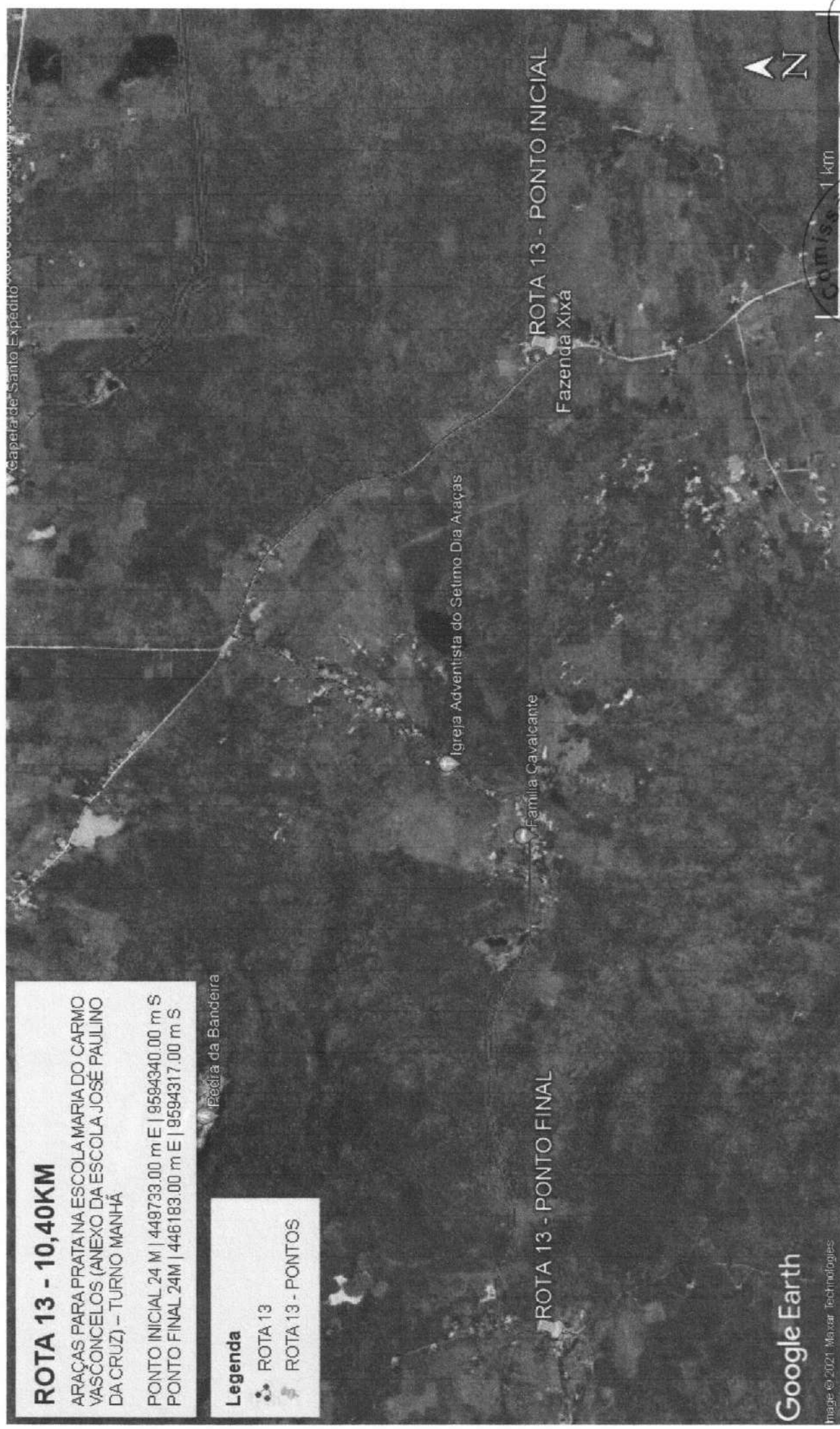
ARAÇAS PARA PRATA NA ESCOLA MARIA DO CARMO VASCONCELOS (ANEXO DA ESCOLA JOSÉ PAULINO DA CRUZ) - TURNO MANHÃ

PONTO INICIAL 24 M | 449733.00 m E | 8594340.00 m S  
PONTO FINAL 24M | 446183.00 m E | 9594317.00 m S

Rézia da Bandeira

**Legenda**

- ROTA 13
- ROTA 13 - PONTOS



Google Earth

Image © 2021 Maxar Technologies

Comissão 1 km

Comissão de Licitação  
251  
Fls  
VGB  
Ass.

Handwritten signature and date: 05/03/2021

### ROTA 14 - 16,00KM


POLÔNIO / PRATA E CANTO ESCURO PARA ESCOLA  
JOSÉ PAULINO DA CRUZ - TURNO MANHÃ

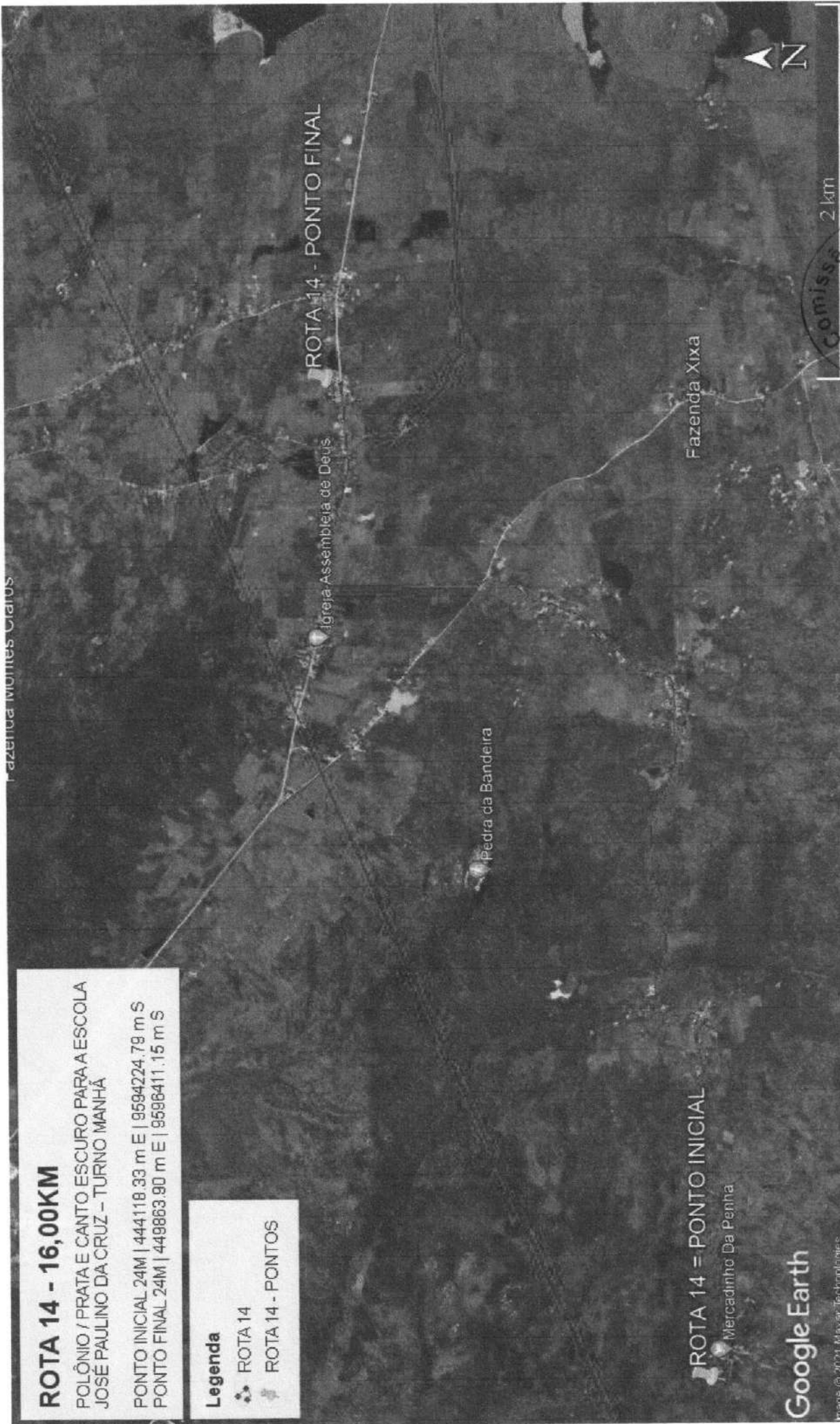
PONTO INICIAL 24M | 444118.33 m E | 9594224.79 m S

PONTO FINAL 24M | 449863.90 m E | 9598411.15 m S

#### Legenda

 ROTA 14

 ROTA 14 - PONTOS



Google Earth

Image © 2021 Maxar Technologies

Comissão 2 km

Comissão de Licitação  
252  
Fls  
JEB  
Ass.



### ROTA 15 - 101,00KM

SEGUNDA QUINTA PERCURSO DE IDA E VOLTA:  
URUBURETAMA PARA ITAPIPOCA - FACEDI / CENTRO  
DE ESTUDOS LOURENÇO MARINHO / UNIASSELVI /  
CAMPUS DA UNINTA/IFCE.

PONTO INICIAL 24M | 481347.91 m E | 8592481.02 m S  
PONTO FINAL 24M | 436703.09 m E | 9614281.20 m S

#### Legenda

- 📍 ROTA 15 UNIVERSITÁRIOS
- 📍 ROTA 15 UNIVERSITÁRIOS - PONTOS



ROTA 03 UNIVERSITÁRIOS - PONTO FINAL

ROTA 03 UNIVERSITÁRIOS - PONTO INICIAL

MAX WENDRICH DE UNIASSELVI  
LICENCIADO CIVIL  
CREA-CE 32356/01/P 461009510

Fazenda Varjota  
Comissão 9 km

Google Earth  
Imagem © 2022 Maxar Technologies

Comissão de Licitação  
253  
Fls  
VGB  
Ass.

## ROTA 16 - 224,00KM

PERCURSO DE IDA E VOLTA: SEXTA E DOMINGO A FORTALEZA: URUBURETAMA/PRAÇA OTAVIO BONFIM EM FORTALEZA. - TURNO TARDE/NOITE

PONTO INICIAL 24M | 481347.91 m E | 9592481.02 m S  
PONTO FINAL 24M | 550686.20 m E | 9587522.60 m S

### Legenda

- ROTA 16 UNIVERSITÁRIOS
- ROTA 16 UNIVERSITÁRIOS - PONTOS



Google Earth

© 2005 Google, Inc. All Rights Reserved.  
Imagem Landsat / Copernicus

MAX WELLS, ENGENHEIRO DE ENGENHARIA DE CIVIL

CREA-CE: 23999/IMP 0616395101

30 km

